

CPC BIBO y CPCM BIBO

Colector de Polvo a Cartuchos Bag In–Bag Out

Los equipos colectores de polvo a cartucho marca InFeSa® serie CPC poseen más ventajas que cualquier otro colector de polvo a cartuchos del mercado.

Los equipos CPC BIBO y CPCM BIBO se implementan en sistemas centrales de aspiración en donde el principal contaminante se encuentra en estado de sólido finamente dividido en el aire.

Disponen de un sistema de autolimpieza por Pulse-Jet, estableciéndolo como un equipo ideal para aplicaciones de uso continuo en cualquier área de trabajo.

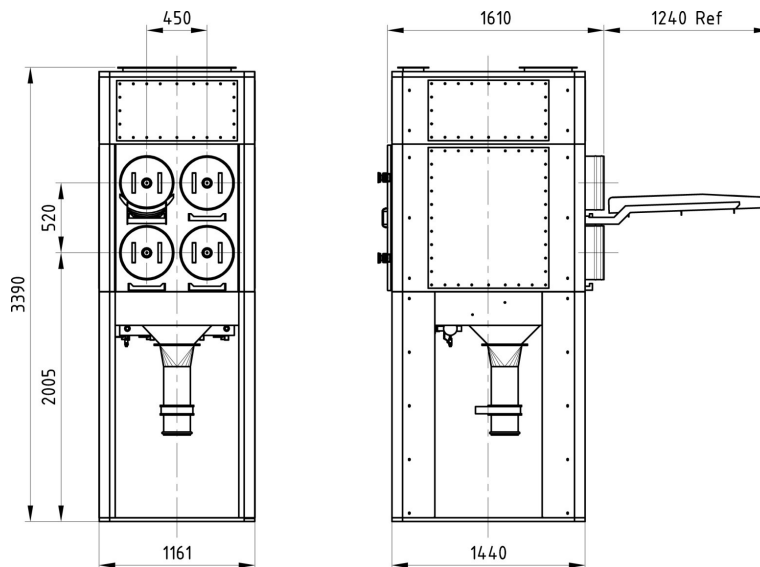
El sistema Bag in - Bag out (BIBO) permite la extracción del polvo colectado y el reemplazo de los cartuchos filtrantes evitando el contacto del personal operador con el polvo y el interior del equipo.

CARACTERÍSTICAS GENERALES

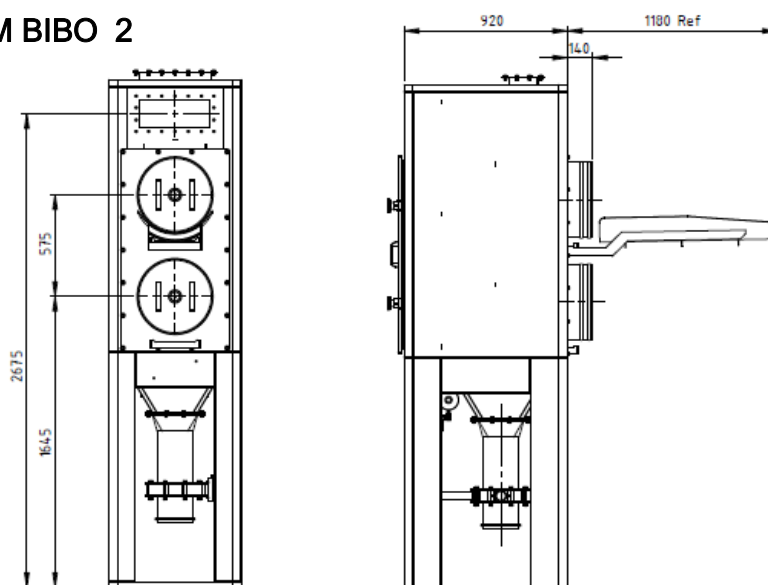
- ◆ Colectores de polvos a cartuchos de alta capacidad de filtración.
- ◆ Gabinete **modular** que permite con facilidad su ampliación (CPC BIBO)
- ◆ Equipos **compactos** para pequeños caudales de aire aspirado (CPCM BIBO)
- ◆ **Elementos filtrantes de fabricación local** que aseguran disponibilidad y bajo costo de reposición.
- ◆ Variedad de medios filtrantes importados, que aseguran una **eficiencia fraccional de filtración del 99,99% para partículas de 0,5 micrones**.
- ◆ **Flujo de aire descendente** que acompaña la dirección de descarga del polvo.
- ◆ **Gabinete robusto** de chapa de hierro con terminación en pintura poliéster horneada.
- ◆ **Sistema de limpieza Pulse Jet** con controlador programable marca InFeSa® modelo CP-1.0, que administra con máxima eficiencia el

DIMENSIONES GENERALES

CPC BIBO 1-1/4

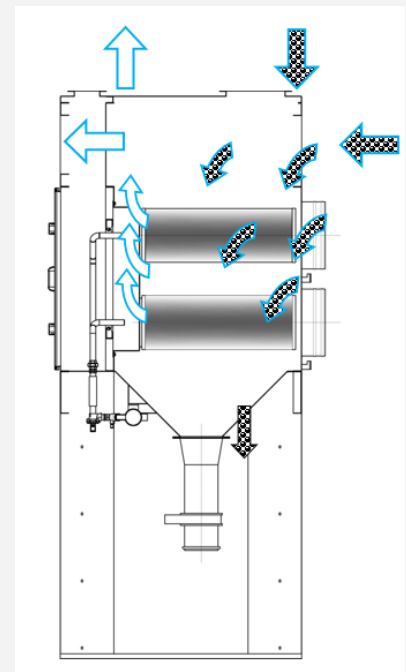


CPCM BIBO 2



CARACTERÍSTICAS

Flujo de aire descendente que acompaña la dirección de descarga del polvo.



Aplicables en manipuleo de **polvos de alta toxicidad:**

- Industria farmacéutica.
- Plantas químicas.
- Manipuleo de material nuclear.



Consulte nuestro departamento técnico.