



MD 2.0

Manómetro Diferencial / Controlador

El manómetro diferencial digital MD-2.0 es un equipo que ha sido diseñado considerando las necesidades actuales del mercado.

Compatibles con todos los equipos de la marca InFeSa®.

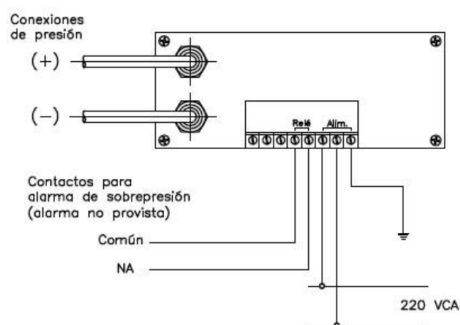
CARACTERÍSTICAS GENERALES

- ◆ Manómetro y presostato en un solo instrumento.
- ◆ Alta precisión.
- ◆ Confiabilidad en servicio continuo.
- ◆ Display luminoso de tres dígitos.
- ◆ Rango de medición de 5 a 255 mm H₂O.
- ◆ Led indicador de presión de alarma.
- ◆ Salida relé con contacto seco inversor para indicación remota de presión de alarma. (Modo Diferencial)
- ◆ Programación por teclado de la presión de alarma.
- ◆ Gabinete metálico con terminación en poliéster horneado, apto para montaje en frente de tableros.

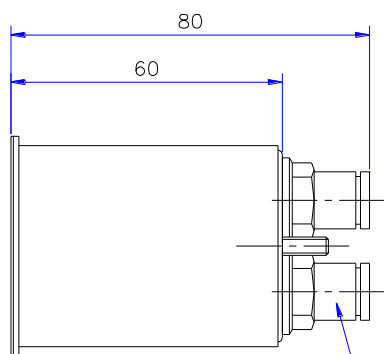
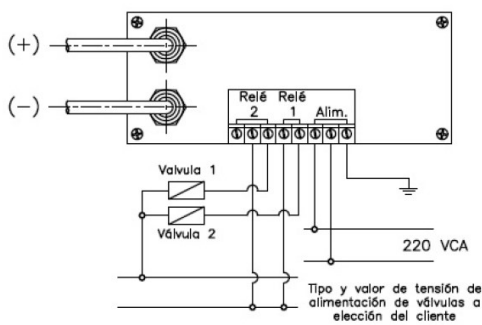
Aplicaciones típicas:

- ◆ Control de estado de saturación de filtros en equipos de ventilación y aire acondicionado.
- ◆ Control de estado de carga de polvo en colectores de polvo de mangas y cartuchos.
- ◆ Control de procesos en presión positiva o negativa.
- ◆ Control de sistemas de limpieza por Pulse-Jet de hasta dos válvulas.

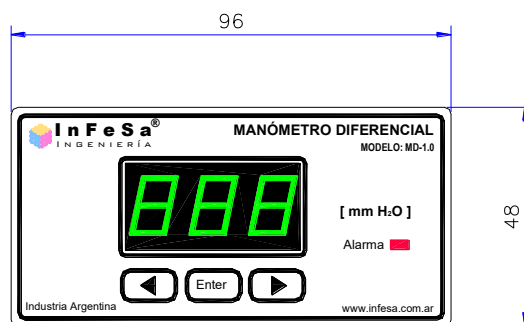
Conexión Manómetro Diferencial



Conexión Manómetro Controlador



Conexiones para tubo poliamida Ø6 mm



MODELOS DISPONIBLES

El Manómetro MD-2.0 marca InFeSa se puede configurar de dos formas:

- **Manómetro Diferencial**
Con posibilidad de mostrar la presión diferencial en el Display y avisar con testigo de luz y a través de un contacto seco en caso de superar una presión previamente preseleccionada de alarma.
- **Manómetro Controlador**
Con posibilidad de controlar de forma automática el accionamiento de hasta dos válvulas de limpieza por aire comprimido de los elementos filtrantes.

DATOS GENERALES DE APLICACIÓN:

Presión mín. = 5 mmH₂O
Presión máx. = 255 mmH₂O
Apreciación = 1 mmH₂O

Conexiones: para tubo poliamida Ø6 mm

CARACTERÍSTICAS ELÉCTRICAS

Entrada: 220VCA, 50 Hz.
A pedido: 110VCA / 24VCA)
Consumo : 5 VA

Salida para alarma remota :
tipo relé, NA / NC.
24 VCC - 5A
120 VCA - 5A
250 VCA - 3A